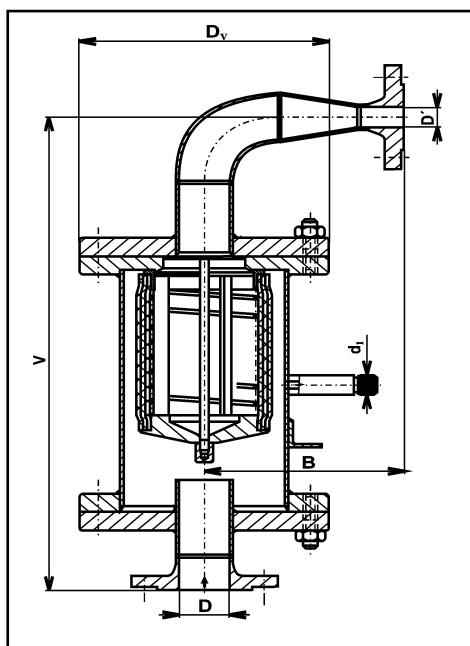


FILTR PRACHOVÝ VELKOOBJEMOVÝ

DUST FILTER - LARGE CAPACITY DESIGN



POUŽITÍ

Filtr prachový je zařízení, sloužící k zachycování pevných částic prachu, unášených pracovní tekutinou. Filtr je určen pro čištění topných plynů dle ČSN 38 5502, vzduchu a jiných neagresivních plynů. Filtrační vložka je schopna zachytit pevné částice větší než 1,5 μ m. Maximální rychlost pracovní tekutiny ve vstupním hrdle je 25 m/s.

TYPY / DN / PN / TEPLoty

C26 643 406 DN 50 PN 6 -10 °C až 80 °C

Vstupní DN 50; výstupní DN 25

PŘIPOJENÍ

Připojovací rozměry přírub dle ČSN 13 1160. Lze připojit příruby dle DIN.

MONTÁŽ

Filtr se do potrubí montuje tak, aby vstupní hrdlo bylo ve spodní části potrubí a výstupní v horní části potrubí. Nečistoty se pak usazují ve spodní části filtru. Na filtr nesmí být přenášeno přídavné namáhání z potrubí. Před montáží filtru do potrubí musí být potrubí zbaveno všech nečistot, rzi, okují, broků po svařování apod., neboť tyto nečistoty by mohly způsobit poškození či ucpání filtrační vložky. Filtr nepotřebuje stálé obsluhy, avšak aby byl zaručen jeho bezpečný a účinný provoz, je třeba kontrolovat stupeň znečištění filtrační vložky (tlakovou ztrátu filtru). Při dosažení tlakové ztráty max. 150 kPa je nutno filtrační vložku vyčistit nebo vyměnit. Po výměně filtrační vložky a smontování filtru je zapotřebí překontrolovat příslušné spoje na těsnost.

MATERIÁL

Filtr je vyroben z uhlíkové oceli. Vložka je vyrobena z ocelové konstrukce potažené filtrační textilií FINET POP-1.

TABULKA ROZMĚRŮ

DN	D _v	V	B	D	D'	d ₁
50	232	530	184	50	25	M20x1,5L

Poznámka: Rozměry připojovacích přírub viz strana 114, 115.