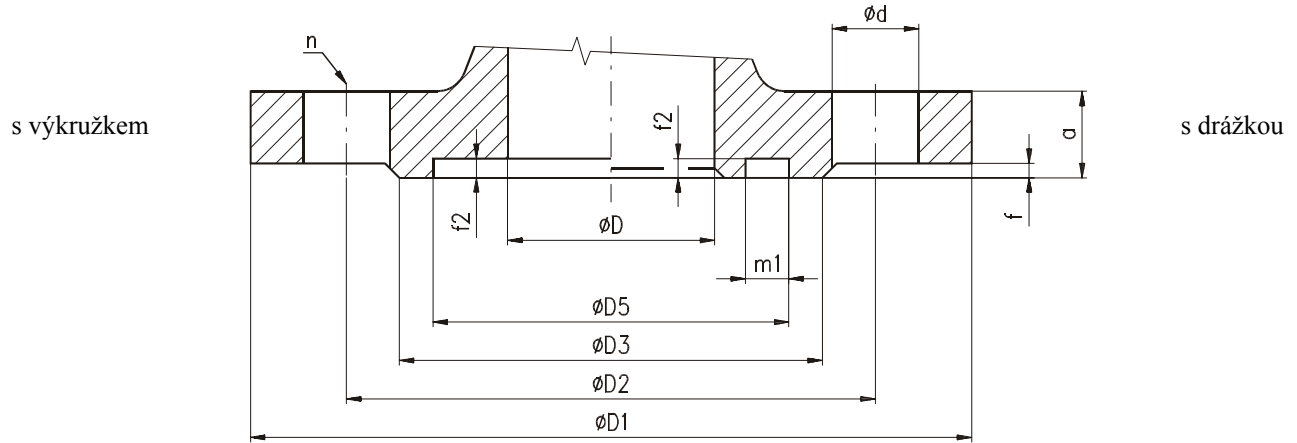


## MATERIÁLOVÁ TABULKA

VYRÁBĚNÉ MATERIÁLY PRO ODLITKY				
LITÁ OCEL				
ČSN	DIN norma	DIN mat.	ASTM norma	ASTM mat.
42 26 43	DIN 17 245 (1.0619)	GS-C25	ASTM A216	Grade WCA
42 26 43	DIN 1681	GS-45		
42 26 50	DIN 1681(1.0551)	GS-52	ASTM A27-65	Grade N-2
42 26 60	DIN 1681(1.0553)	GS-60	ASTM A148	Grade 80-40
42 27 09	DIN 17 182	GS-20 Mn 5	ASTM A 148-65	Grade 80-40
42 27 09	DIN 17 205	GS-30 Mn 5	ASTM A 148-65	Grade 80-40
42 27 45	DIN 17 245	GS-17CrMoV511	ASTM A356	Grade 9
42 29 42	DIN 17 445(1.4410)	G-X10CrNiMo 18 9	ASTM A 296-73	CF-8M
TVÁRNÁ LITINA				
ČSN	DIN norma	DIN mat.	ASTM norma	ASTM mat.
42 23 04	DIN 1693 (DIN EN 1563E)	GGG 40 (EN-GSJ400-15)	ASTM 536-67	Grade 60-40-18
42 23 05	DIN 1693-61 (DIN EN 1563E)	GGG 50 (EN-GSJ500-7)	ASTM 536	Grade 65-45-12
42 23 06	DIN 1693 (DIN EN 1563E)	GGG 60 (EN-GSJ600-3)	ASTM 536-67	Grade 80-55-06
ŠEDÁ LITINA				
ČSN	DIN norma	DIN mat.	ASTM norma	ASTM mat.
42 24 20	DIN 1691 (DIN EN 1561E)	GG 20 (EN-GJL-200)	ASTM A48-76	Class 30
42 24 25	DIN 1691 (DIN EN 1561E)	GG 25 (EN-GJL-250)	ASTM A48	Class 40

ROZMĚRY A VÁHY ODLITKŮ			
Materiál	Hmotnost (kg)	Rozměr rámu (mm)	Tloušťka stěny (mm)
Litá ocel – strojní formování	1 – 150	450 x 450 x 170 600 x 600 x 200 (250) 800 x 600 x 200	min. 8
Litá ocel – ruční formování	1 – 550	Max. průměr / výška 1800/1500	
Tvárná litina	2 – 100	800 x 600 x 180 / 250	6 – 60
Šedá litina	0,2 – 100	800 x 600 x 180 / 250	6 – 60



Obrázek platí i pro hrubou lištu (bez rozměrů  $m_1$ ,  $f_2$ ,  $D_5$ )

DN	PN6 – ocel EN1092-1							
	D	D <sub>1</sub>	D <sub>2</sub>	D <sub>3</sub>	a	f	d	n
15	15	80	55	40	12	2	11	4
20	20	90	65	50	14	2	11	4
25	25	100	75	60	14	2	11	4
32	32	120	90	70	14	2	14	4
40	40	130	100	80	14	2	14	4
50	50	140	110	90	14	2	14	4
65	70	160	130	110	14	2	14	4
80	80	190	150	128	16	2	18	4
100	100	210	170	148	16	2	18	4
125	125	240	200	178	18	2	18	8
150	150	265	225	202	18	2	18	8
200	200	320	280	258	20	2	18	8

DN	PN40 – ocel EN1092-1										
	D	D <sub>1</sub>	D <sub>2</sub>	D <sub>3</sub>	D <sub>5</sub>	a	f	d	m <sub>1</sub>	f <sub>2</sub>	n
15	15	95	65	45	40	16	2	14	6	4,5	4
20	20	105	75	58	51	18	2	14	8	4,5	4
25	25	115	85	68	58	18	2	14	8	4,5	4
32	32	140	100	78	66	18	2	18	8	4,5	4
40	40	150	110	88	76	18	2	18	8	4,5	4
50	50	165	125	102	88	20	2	18	8	4,5	4
65	70	185	145	122	110	22	2	18	8	4,5	8
80	80	200	160	138	121	24	2	18	8	4,5	8
100	100	235	190	162	150	24	2	22	11	5	8
125	125	270	220	188	176	26	2	26	11	5	8
150	150	300	250	218	204	28	2	26	11	5	8
200	200	375	320	285	260	34	2	30	11	5	12
250	250	450	385	345	313	38	2	33	11	5	12
300	300	515	450	410	364	42	2	33	11	5	16
350	350	580	510	465	422	46	2	36	14	5,5	16
400	400	660	585	535	474	50	2	39	14	5,5	16

DN	PN6 – šedá litina EN1092-2							
	D	D <sub>1</sub>	D <sub>2</sub>	D <sub>3</sub>	a	f	d	n
15	15	80	55	38	12	2	11	4
20	20	90	65	48	14	2	11	4
25	25	100	75	58	14	3	11	4
32	32	120	90	69	16	3	14	4
40	40	130	100	78	16	3	14	4
50	50	140	110	88	16	3	14	4
65	70	160	130	108	16	3	14	4
80	80	190	150	124	18	3	19	4
100	100	210	170	144	18	3	19	4
125	125	240	200	174	20	3	19	8
150	150	265	225	199	20	3	19	8
200	200	320	280	254	22	3	19	8

DN	PN10 – ocel EN1092-1							
	D	D <sub>1</sub>	D <sub>2</sub>	D <sub>3</sub>	a	f	d	n
15	15	95	65	45	16	2	14	4
20	20	105	75	58	18	2	14	4
25	25	115	85	68	18	2	14	4
32	32	140	100	78	18	2	18	4
40	40	150	110	88	18	2	18	4
50	50	165	125	102	18	2	18	4
65	70	185	145	122	18	2	18	4*
80	80	200	160	138	20	2	18	8
100	100	220	180	158	20	2	18	8
125	125	250	210	188	22	2	18	8
150	150	285	240	212	22	2	22	8
200	200	340	295	268	24	2	22	12

DN	PN63 – ocel EN1092-1							
	D	D <sub>1</sub>	D <sub>2</sub>	D <sub>3</sub>	a	f	d	
15	17	105	75	45	20	2	14	4
20	18	130	90	58	22	2	18	4
25	26	140	100	68	24	2	18	4
32	30	155	110	78	26	2	22	4
40	38	170	125	88	28	2	22	4
50	50	180	135	102	26	2	22	4
65	70	205	160	122	26	2	22	8
80	80	215	170	138	28	2	22	8
100	100	250	200	162	30	2	26	8
125	125	295	240	188	34	2	30	8
150	150	345	280	218	36	2	33	8
200	200	415	345	285	42	2	36	12

DN	PN10 – šedá litina EN1092-2							
	D	D <sub>1</sub>	D <sub>2</sub>	D <sub>3</sub>	a	f	d	n
15	15	95	65	46	16	2	14	4
20	20	105	75	56	18	2	14	4
25	25	115	85	65	18	3	14	4
32	32	140	100	76	20	3	19	4
40	40	150	110	84	20	3	19	4
50	50	165	125	99	22	3	19	4
65	70	185	145	118	20	3	19	4
80	80	200	160	132	22	3	19	8
100	100	220	180	156	24	3	19	8
125	125	250	210	184	26	3	19	8
150	150	285	240	211	26	3	23	8
200	200	340	295	266	26	3	23	8

DN	PN16 – ocel EN1092-1							
	D	D <sub>1</sub>	D <sub>2</sub>	D <sub>3</sub>	a	f	d	n
15	15	95	65	45	16	2	14	4
20	20	105	75	58	18	2	14	4
25	25	115	85	68	18	2	14	4
32	32	140	100	78	18	2	18	4
40	40	150	110	88	18	2	18	4
50	50	165	125	102	18	2	18	4
65	70	185	145	122	18	2	18	4*
80	80	200	160	138	20	2	18	8
100	100	220	180	158	20	2	18	8
125	125	250	210	188	22	2	18	8
150	150	285	240	212	22	2	22	8
200	200	340	295	268	24	2	22	12
250	250	405	355	320	26	2	26	12

DN	PN100 – ocel EN1092-1									
	D	D <sub>1</sub>	D <sub>2</sub>	D <sub>3</sub>	D <sub>5</sub>	a	f	d		
15	17	105	75	45	40	20	2	4,5	14	4
20	18	130	90	58	51	22	2	4,5	18	4
25	26	140	100	68	58	24	2	4,5	18	4
32	30	155	110	78	66	26	2	4,5	22	4
40	38	170	125	88	76	28	2	4,5	22	4
50	49	195	145	102	88	30	2	4,5	26	4
65	66	220	170	122	110	34	2	4,5	26	8
80	78	230	180	138	121	36	2	4,5	26	8
100	95	265	210	162	150	40	2	5	30	8

DN	PN16 – šedá litina EN1092-2							
	D	D <sub>1</sub>	D <sub>2</sub>	D <sub>3</sub>	a	f	d	n
15	15	95	65	46	16	2	14	4
20	20	105	75	56	18	2	14	4
25	25	115	85	65	18	3	14	4
32	32	140	100	76	20	3	19	4
40	40	150	110	84	20	3	19	4
50	50	165	125	99	22	3	19	4
65	70	185	145	118	20	3	19	4
80	80	200	160	132	22	3	19	8
100	100	220	180	156	24	3	19	8
125	125	250	210	184	26	3	19	8
150	150	285	240	211	26	3	23	8
200	200	340	295	266	30	3	23	12
250	250	405	355	319	32	3	28	12
300	300	460	410	370	32	4	28	12
350	350	520	470	429	36	4	28	16
400	400	580	525	480	38	4	31	16

DN	PN25 – ocel EN1092-1							
	D	D <sub>1</sub>	D <sub>2</sub>	D <sub>3</sub>	a	f	d	n
15	15	95	65	45	16	2	14	4
20	20	105	75	58	18	2	14	4
25	25	115	85	68	18	2	14	4
32	32	140	100	78	18	2	18	4
40	40	150	110	88	18	2	18	4
50	50	165	125	102	20	2	18	4
65	70	185	145	122	22	2	18	8
80	80	200	160	138	24	2	18	8
100	100	235	190	162	24	2	22	8
125	125	270	220	188	26	2	26	8
150	150	300	250	218	28	2	26	8
200	200	360	310	278	30	2	26	12

DN	PN250 – ocel DIN 2501							
	D	D <sub>1</sub>	D <sub>2</sub>	D <sub>3</sub>	a	f	d	
15	15	130	90	47	32	2	18	4
25	22	150	105	68	35	2	22	4
40	31	185	135	88	40	3	26	4

DN	PN400 – ocel DIN 2501							
	D	D <sub>1</sub>	D <sub>2</sub>	D <sub>3</sub>	a	f	d	
10	10	125	85	42	30	2	18	4
15	15	145	100	47	34	2	22	4
25	25	180	130	68	38	2	26	4

Poznámka: \* Ocel PN10 a PN16 - 8 otvorů po dohodě s výrobcem